



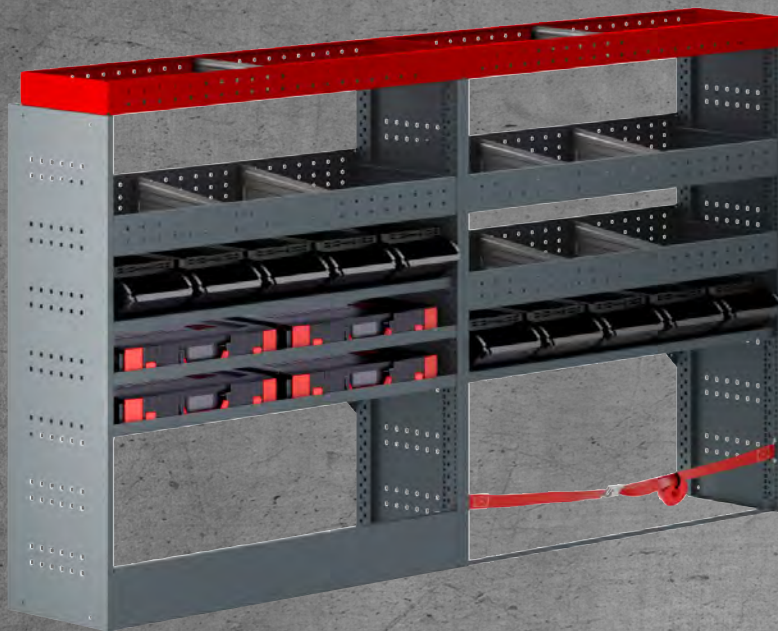
PROFITIPP FAHRZEUG- EINRICHTUNGEN

Gültig bis 31. März 2024



STARTERPAKET SET GROSS

Einbaufertig und vormontiert



- Linke Seite:
 - Unterbau mit Aluminiumblende
 - Offener Unterbau mit Schnellspanngurt
 - 2 Blendenregale für Systemkoffer
 - 2 Regale mit KLT-Boxen
 - 3 Lagerregale aus Aluminium
 - 2 Rahmenaufsätze aus Aluminium
- Rechte Seite:
 - Unterbau mit Aluminiumklappe
 - Ausziehbare Werkbank
 - 3 Schubladen mit 2 Trennblechen
 - Rahmenaufsatz aus Aluminium

Art.-Nr.	0963 99 831
Typbezeichnung	MBSET14
Höhe Fahrerseite	1280 mm
Höhe Beifahrerseite	950 mm
Breite Fahrerseite	2224 mm
Breite Beifahrerseite	1112 mm
Tiefe	330/380 mm
Produktgewicht (per Stück)	110 kg
Farbe	Anthrazitgrau RAL 7016 Struktur, Verkehrsrot RAL 3020 Struktur
VE/Set	1

pro Set

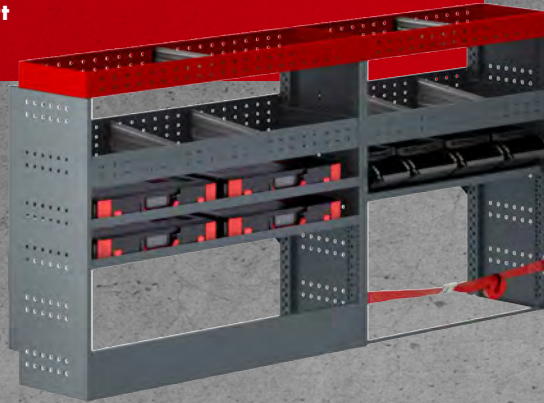
2.499,-

STARTERPAKET SET MITTEL

Einbaufertig und vormontiert

pro Set

1.889,-



Art.-Nr.	0963 99 827
Typbezeichnung	MBSET13
Höhe Fahrerseite	980 mm
Höhe Beifahrerseite	950 mm
Breite Fahrerseite	1946 mm
Breite Beifahrerseite	1112 mm
Tiefe	330/380 mm
Produktgewicht (per Stück)	95 kg
Farbe	Anthrazitgrau RAL 7016 Struktur, Verkehrsrot RAL 3020 Struktur
VE/Set	1

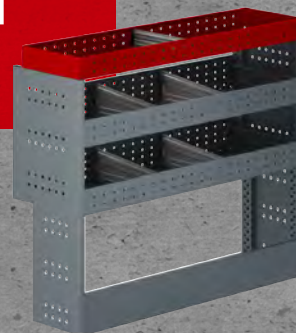
- Linke Seite:
 - Unterbau mit Aluminiumblende
 - Offener Unterbau mit Schnellspanngurt
 - 2 Blendenregale für Systemkoffer
 - 1 Regal mit KLT-Boxen
 - 2 Lagerregale aus Aluminium
 - 2 Rahmenaufsätze aus Aluminium
- Rechte Seite:
 - Unterbau mit Aluminiumklappe
 - 3 Schubladen mit 2 Trennblechen
 - Rahmenaufsatz aus Aluminium

STARTERPAKET SET KLEIN

Einbaufertig und vormontiert

pro Set

999,-



Art.-Nr.	0963 99 823
Typbezeichnung	MBSET12
Höhe Fahrerseite	980 mm
Höhe Beifahrerseite	890 mm
Breite Fahrerseite	1112 mm
Breite Beifahrerseite	834 mm
Tiefe	330/380 mm
Produktgewicht (per Stück)	60 kg
Farbe	Anthrazitgrau RAL 7016 Struktur, Verkehrsrot RAL 3020 Struktur
VE/Set	1

- Linke Seite:
 - Unterbau mit Aluminiumblende
 - 2 Lagerregale aus Aluminium
 - Rahmenaufsatz aus Aluminium
- Rechte Seite:
 - Offener Unterbau mit Spanngurt
 - Schublade aus Aluminium
 - Klappregal aus Aluminium
 - Rahmenaufsatz aus Aluminium

ZUBEHÖR

Kopfzurrsystem für Innendachträger Speziell zum Transport von mehreren Teilen

- Formschlüssige Ladungssicherung

Art.-Nr. 0963 80 829

VE/St. 1



pro St.

129,-

Innendachträger für Langgut

Für den sicheren Transport von langem Ladegut im Inneren des Fahrzeuges

- Einfache und sichere Befestigung von langen Ladegütern unter dem Fahrzeugdach
- Kann an beliebigen Positionen der Airline-Schiene verriegelt werden
- Belastbarkeit bis 35 kg

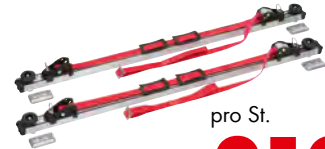
Breite: 1030 mm

Höhe: 90 mm

Tiefe: 46 mm

Art.-Nr. 0963 80 826

VE/St. 1



pro St.

319,-



Antirutschmatte

Zur Ladungssicherung

- Erfüllt die gesetzlichen Ladungssicherungsvorschriften nach § 22 StVO und VDI 2700 ff
- Hohe Gleitreibbeiwerte - bis 10 t/m² je nach Reibungspartner Flächenpressung von 0,8 µ
- Geschlossene Oberfläche - keine Aufnahme von Flüssigkeiten und somit keine Frostbildung bei Wintereinsatz

Breite: 800 mm

Länge: 1200 mm

Art.-Nr. 0963 80 330

VE/St. 1

Preis

ab 1 St. **69,-/St.**

Breite: 800 mm

Länge: 4000 mm

Art.-Nr. 0963 80 333

VE/St. 1

Preis

ab 1 St. **179,-/St.**



pro St. ab

69,-

Aluminium-Airline-Zurrschiene mit Rundsnur gelocht für Unterbauten

Zur Montage an der Fahrzeugwand oder Fahrzeugeinrichtung

- Zwei integrierte Gummiprofile schützen die Ladung vor Beschädigung
- Inklusive zwei Abdeckkappen als Kantenschutz

Breite: 40 mm

Höhe: 12 mm

Länge: 1112 mm

Farbe: Aluminiumsilber

Art.-Nr. 0963 99 188

VE/St. 1

Preis

ab 1 St. **53,30/St.**

Breite: 40 mm

Höhe: 12 mm

Länge: 1390 mm

Farbe: Aluminiumsilber

Art.-Nr. 0963 99 194

VE/St. 1

Preis

ab 1 St. **68,80/St.**

Breite: 40 mm

Höhe: 12 mm

Länge: 834 mm

Farbe: Aluminiumsilber

Art.-Nr. 0963 99 197

VE/St. 1

Preis

ab 1 St. **44,30/St.**

Breite: 40 mm

Höhe: 12 mm

Länge: 1668 mm

Farbe: Aluminiumsilber

Art.-Nr. 0963 99 198

VE/St. 1

Preis

ab 1 St. **86,90/St.**



pro St. ab

44,30

Automatik-Rollzurring für Airlineprofil

Zum Sichern und Verzurren von Ladung

- Gefertigt in Anlehnung an EN 12195-2
- Mit zwei Automotive-Fittings passend für Airlineprofil
- Mit automatischer Aufrollfunktion

Breite: 55 mm
Länge: 2000 mm

Art.-Nr. 0963 80 324

VE/St. 1



pro St.

27,40

Ladungssicherungsplane mit blickdichtem Gewebe

Plane zum Sichern der Ladung in Fahrzeugen wie Kleintransporter oder Pkw

- Mit vier eingehängten Endbeschlägen zur schnellen Anbringung
- Inklusive integriertem Klemmschloss zum schnellen Spannen
- Haltelast 400 daN

Breite: 670 mm
Länge: 900 mm

Art.-Nr. 0963 80 322

VE/St. 1

Breite: 900 mm
Länge: 900 mm

Art.-Nr. 0963 80 323

VE/St. 1

Preis

ab 1 St. **139,-/St.**

Preis

ab 1 St. **149,-/St.**



pro St. ab

139,-

Ladungssicherungsbeutel PKW-Profi

Platzsparende Aufbewahrung von PKW-Ladungssicherungszubehör

- Erfüllt die gesetzlichen Ladungssicherungsvorschriften nach §22 StVO und VDI 2700 ff
- Passt in die Türablage und unter Fahrer- und Beifahrersitze

Breite: 300 mm
Höhe: 100 mm
Tiefe: 500 mm

Art.-Nr. 0963 99 283

VE/St. 1



pro St.

49,80

Ladungssicherungsbeutel Transporter

Platzsparende Aufbewahrung von Transporter-Ladungssicherungszubehör

- Erfüllt die gesetzlichen Ladungssicherungsvorschriften nach §22 StVO und VDI 2700 ff
- Passt in die Türablage und unter Fahrer- und Beifahrersitze

Breite: 300 mm
Höhe: 100 mm
Tiefe: 500 mm

Art.-Nr. 0963 99 284

VE/St. 1



pro St.

56,10

Universal-Reinigungstuch mit Halter

Zur gründlichen und schnellen Reinigung der meisten Oberflächen ohne Wasser, Seife und Bürste. NSF-zertifiziert.

- Ideal für Ihren mobilen, täglichen Einsatz im Lagerbereich, im Fahrzeug sowie in der Werkstatt
- Wiederverwendbar, da man das Tuch mit Wasser auswaschen und so neu befeuchten kann
- Inklusive Halter zur Befestigung an die Fahrzeugeinrichtung

Breite: 285 mm

Höhe: 100 mm

Tiefe: 285 mm

Farbe: Verkehrsrot RAL

3020 Struktur

Art.-Nr. 0963 99 375

VE/St. 1



pro St.

49,50

Wandhaken

Erhältlich in verschiedenen Ausführungen

Breite: 80 mm

Länge: 120 mm

Art.-Nr. 0963 80 553

VE/St. 1

Preis

ab 1 St. **4,50/St.**

Breite: 173 mm

Länge: 220 mm

Art.-Nr. 0963 80 555

VE/St. 1

Preis

ab 1 St. **9,90/St.**

pro St. ab

4,50

Breite: 115 mm

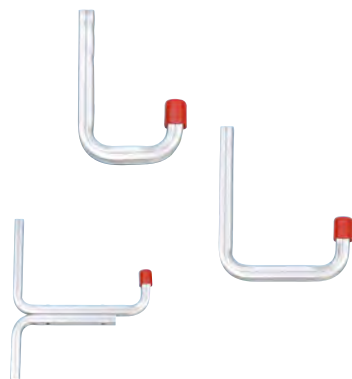
Länge: 140 mm

Art.-Nr. 0963 80 554

VE/St. 1

Preis

ab 1 St. **6,20/St.**



Mobile Handwaschstation

Für die Montage im Fahrzeug

- Mobile Handhygienestation für eine echte Handwäsche mit Wasser, Seife und Papier
- Reicht für ca. 15 bis 20 Handwaschgänge
- Halterung inklusive

Länge: 175 mm

Höhe: 325 mm

Breite: 420 mm

Art.-Nr. 0963 81 830

VE/St. 1

pro St.

219,-



Nachfüllset für mobile Handwaschstation

Beinhaltet Handreiniger, Desinfektionsmittel und Papiertücher

- Bestehend aus jeweils einer Flasche Handreiniger 400 ml, einer Flasche Desinfektionsmittel 400 ml und einer Rolle Papiertücher mit 120 Meter Länge.

Art.-Nr. 0963 81 831

VE/Set 1

pro Set

42,50



Transportstapelkasten

Eignet sich optimal für den Transport von Produkten aus diversen Branchen und durch die hohen Trag- und Auflasten ist sicheres Stapeln problemlos möglich.

- Stapelbar
- Ölbeständig
- Aus Polypropylen
- Deckel als Zubehör erhältlich

Breite: 300 mm

Höhe: 145 mm

Tiefe: 200 mm

Farbe: Rot

Art.-Nr. 0963 80 770

VE/St. 1

Preis

ab 1 St. **9,20/St.**

Breite: 600 mm

Höhe: 210 mm

Tiefe: 400 mm

Farbe: Rot

Art.-Nr. 0963 80 774

VE/St. 1

Preis

ab 1 St. **21,40/St.**

pro St. ab

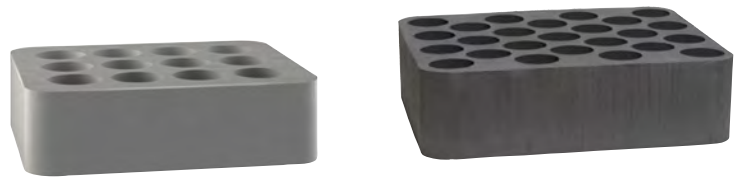
9,20



Kartuschen- und Dosenhaltereinsatz

Zur Lagerung von Kartuschen und Aerosoldosen

- Für Dosen bis maximal 67 mm und Kartuschen bis maximal 50 mm
- Der Schaumstoff-Halter ist aus einem Stück gefertigt



Breite: 365 mm
Höhe: 100 mm
Tiefe: 313 mm
Farbe: Grau

Art.-Nr. 0963 80 819
VE/St. 1

Preis
ab 1 St. **27,20/St.**

Breite: 365 mm
Höhe: 100 mm
Tiefe: 313 mm
Farbe: Grau

Art.-Nr. 0963 80 825
VE/St. 1

Preis
ab 1 St. **27,20/St.**

Breite: 365 mm
Höhe: 100 mm
Tiefe: 313 mm
Farbe: Grau

Art.-Nr. 0963 81 825
VE/St. 1

Preis
ab 1 St. **28,50/St.**



pro St. ab

27,20

Abfallbehälter

Einfache Montage des Abfalleimers an die Würth Fahrzeugeinrichtung

- Mit Klappdeckel und Tragegriff
- Inklusive Wandhalter und Befestigungssatz
- Temperaturbeständig von -20 °C bis kurzzeitig + 80 °C

Inhalt: 10 l

Farbe: Schwarz

Art.-Nr. 0963 99 396
VE/St. 1



pro St.

38,-

Schlauchhalter

Geeignet für den Transport von Schläuchen und Kabel

- Zur einfachen Montage an die Fahrzeugwand oder Fahrzeugeinrichtung

Höhe: 150 mm
Breite: 342 mm
Tiefe: 135 mm

Farbe: Aluminiumsilber

Art.-Nr. 0963 80 980
VE/St. 1

Preis
ab 1 St. **49,50/St.**

Höhe: 115 mm
Breite: 250 mm
Tiefe: 107 mm

Farbe: Aluminiumsilber

Art.-Nr. 0963 80 981
VE/St. 1

Preis
ab 1 St. **43,50/St.**

Höhe: 88 mm
Breite: 186 mm
Tiefe: 70 mm

Farbe: Aluminiumsilber

Art.-Nr. 0963 80 982
VE/St. 1

Preis
ab 1 St. **23,50/St.**



pro St. ab

23,50

Schaufelhalter

Geeignet zur Montage an die Hecktüre

- Schneller Zugriff auf Besen und Schaufeln
- Schafft zusätzlichen Stauraum
- Als Werkzeugwand nutzbar

Höhe: 1650 mm

Breite: 460 mm

Tiefe: 150 mm

Farbe: Schwarz, Silbergrau

Art.-Nr. 0963 99 293
VE/St. 1

pro St.

289,-



RADKASTENSCHUTZ

177,-

für verschiedenen Modelle



Weitere Informationen erhalten Sie von Ihrem Fachverkäufer für Fahrzeugeinrichtungen.

Telefon: +49 7134 9834-0

E-Mail: Fahrzeugeinrichtungen@wuerth.com



MOBILE POWER

619,-

Weitere Informationen erhalten Sie in unserem

Online-Shop:



PROFITIPP FAHRZEUGEINRICHTUNGEN

Gültig bis 31. März 2024

Adolf Würth GmbH & Co. KG

74650 Künzelsau

T +49 7940 15-0

F +49 7940 15-1000

info@wuerth.com

www.wuerth.de

© by Adolf Würth GmbH & Co. KG

Printed in Germany

Alle Rechte vorbehalten.

Verantwortlich für den Inhalt:

MCMC/Lydia Bastian



Druck auf
Recyclingpapier
wuerth.de/nachhaltigkeit

Es gelten unsere allgemeinen Verkaufs-, Lieferungs-, und Zahlungsbedingungen unter www.wuerth.de/AGB
Nachdruck, auch nur auszugsweise, nur mit Genehmigung.
MCMC - HP - FIWD - 15" - 01/24

Wir behalten uns das Recht vor, Produktveränderungen, die aus unserer Sicht einer Qualitätsverbesserung dienen, auch ohne Vorankündigung oder Mitteilung jederzeit durchzuführen. Abbildungen können Beispielabbildungen sein, die im Erscheinungsbild von der gelieferten Ware abweichen können. Irrtümer behalten wir uns vor, für Druckfehler übernehmen wir keine Haftung. Es gelten die allgemeinen Geschäftsbedingungen